

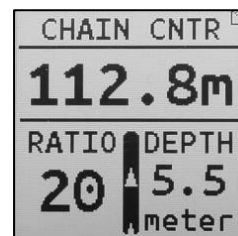
SHIPCONTROLLER

AVANCERAD FJÄRRKONTROLL FÖR MOTOR- OCH
SEGELBÅTAR, OBEMANNADE BÅTAR OCH STÖRRE FARTYG

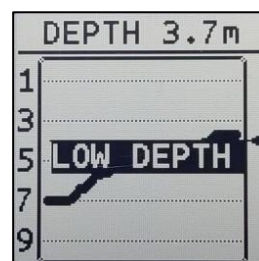
SCR-755J



KEDJERÄKNARE



DJUPKURVA



AUTOPILOT



2-VÄGS KOMMUNIKATION



- ✓ **Joystick 3-axlar** för smidig manövrering
- ✓ **Tvåvägs radiokommunikation** med 128 bitars datakryptering
- ✓ **Multi-transceiver**, flervälsfunktioner, lång räckvidd även med däck i metall. (NET-alternativet)
- ✓ **Proportionell** eller 1-2-steps motorstyrning
- ✓ **Smidig manövrering** med kombinationen bogprop. och motorer

HUVUDFUNKTIONER:

- Avancerad motorstyrning (steglös eller 1-2-steg)
- Bogpropeller, akterpropeller och två ankarspel
- Knappar för tuta och belysning
- Kedjeräknare, beräkning förhållande kedja/djup
- Konfigurerbart djupalarm
- Djupvisning på skärmen
- Visuella varningar och vibration
- Utbyggnadsmodul med 8 reläutgångar (vinschar, belysning, luckor etc.)
- Integration med Raymarine autopilot
- Ankarspel och bogprop. inaktiveras relaterat till båtens fart
- Inbyggt batteri med trådlös laddning (Qi-laddare)
- IP65-klassad

TEKNISKA HIGHLIGHTS:

RADIO SUBSYSTEM:

- Godkännanden: CE (ETSI), FCC, C-TICK, IC, Telec.
- Räckvidd: < 500 m utomhus (fri sikt) / < 80 m inomhus.
- 128 bits AES kryptering.

SÄKERHETSEGENSKAPER:

- Unik krypteringsnyckel för varje Shipcontrollersystem (**10⁴⁵** unika nycklar).
- Kontinuerlig övervakning av ev. felmeddelanden (CRC, Checksum, predictive logic).
- Vid eventuella störning i kommunikation, återgår reglagen till neutral.

EXEMPEL:

ENGINES	
RPM-P	RPM-S
...	0759
BATT1	BATT2
13.39	13.42

MANEUVER	
◀	▲
▶	▼
◀	▼
▶	▲

SETTINGS 4
THSTR+WNDLSS
LOCKING
SPEED
8.0 knots

